



# SB18-SB28

## SUBWOOFER SYSTEMS



SB18サブウーファーとSB28サブウーファーは、よりいっそうローエクステンションが必要とされるアプリケーションにおいて、L-ACOUSTICS WST®ラインソース・システムやコアキシャルシステムと組み合わせた場合の理想的なコンポーネントとなります。電気音響、シグナル・プロセッシング、そしてコンポーネントにおける昨今の技術革新を受け止めた、SB18とSB28は、非常に優れたパフォーマンスを備え、固定設備またはレンタルマーケットにおいて、サウンドエンジニアに非常に多くのオペレーションモードを提供します。:

- SB18サブウーファー、低周波数の下限は32Hz
- SB28サブウーファー、低周波数の下限は25Hz
- LA4jpとLA8jp(LA-RAKjp) アンプリファイド・コントローラー

SB18とSB28用に特別にデザインされた18インチのトランスデューサーは、高い振幅能力、低いサーマルコンプレッション、そしてディストーションの減衰を兼ね備えます。パスレフダクトは空気の流れが層流を生成するという進歩的な特徴を持っており、最も高いオペレーティングレベルでも空気の流れの乱れが低減されます。これらの特性が合わさった結果、精度と音楽性の点でこの上ない音質を得られます。

SB18のデザインは、デュアルのパスレフ型エンクロージャーに組み込まれた18インチのLFトランスデューサーがベースとなっており、インパクトのある高感度な効果をもたらします。コンパクトなサイズに優れたダンピング特性が加わることで、コンパクトなFOHアプリケーションに非常によく対応したシステムになります。したがって、SB18は特に、KUDO、KARA®、KIVA、ARCS®、そしてコアキシャルシステムの、フライング構成やスタッキング構成時の、スタンダードモードとカーディオイドモードでの低域周波数のエクステンションに適しています。

SB28のパスレフ型エンクロージャーは18インチの直接放射型トランスデューサーを2つ搭載しています。優れたコーンの振幅能力と空気の層流により、これまでのモデルに比べて大幅に改善された+5dBのピークSPL出力が可能になりました。SB28エンクロージャーは、KUDO®、V-DOSC®、ARCS®,そしてK1システム用のサブウーファーで、組み合わせたシステムの周波数帯を25Hzまで下げることができます。

SBシステムのパフォーマンスは、LA4jp(SB18)とLA8jp(SB18とSB28)用に特別に設計された専用のプリセットライブラリにより、音響的に最適化されます。非常に優れた音質だけでなく、これらのアンプリファイド・コントローラーは、サウンドデザイナーとサウンドエンジニアに多様なコンフィギュレーションを提供し、高度なドライバプロテクションと最先端のシグナルプロセッシングをもたらします。オペレーションモードには、ステレオ/スタンダード、もしくはモノ/カーディオイドがあり、ローパスフィルターが備わっているので、多様なカップリング、設置時の制限、LFコンターの必要条件にも対応します。

SBシリーズのコンフィギュレーションは、L-ACOUSTICS®専用のSOUNDVISION®3Dシミュレーションソフトウェアを使用してメカニカル的な安全面の確認、予想音場をモデリングすることができます。さらに、Ethernetベースのネットワークを用いることにより、最高253台のアンプリファイド・コントローラーに対応する複雑なインストールも可能になります。L-ACOUSTICS®LA NETWORK MANAGERの人間工学に基づいた使い易いグラフィックインターフェースから、アンプリファイド・コントローラーをリアルタイムでリモートコントロールし、モニタリングすることが可能です。



## SUBWOOFER システム・コンポーネント

### SB28<sup>1</sup>

ハイパワー・サブウーファー、  
低域の下限 25 Hz。



### SB18<sup>1</sup>

コンパクト・サブウーファー、  
低域の下限 32 Hz。



### LA4jp/LA8jp/LA-RAKjp/LA-NETWORK MANAGER<sup>1</sup>

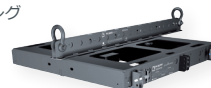
DSPライブラリが入ったアンプリファイド・コント  
ローラー、ネットワーク化が可能  
ツアーリングラック  
リモートコントロール・ソフトウェア



<sup>1</sup> 詳しくは、製品スペックシートをご覧ください。

## M-BUMP/M-BAR

KARAとSB18のフライング/スタッキング用のリギング  
ストラクチャーとエクステンションバー  
使用制限数：  
フライング：KARA 24台かSB18 16台まで  
スタッキング：KARA 9台まで



## KARA-MINIBU/KARA-MINIBUEX

KARAとSB18のフライング/スタッキング用のミニリギング・ストラクチャーとエ  
クステンション  
使用制限数：KARA 6台  
エクステンション付きの場合：SB18 2台とKARA 6台  
もしくは、SB18 4台



## M-JACK/KARA-ANGARMEX

M-BUMP用 傾斜角度調整スクリュー  
KARA アングルバー・エクステンション



## SOUNDVISION

L-ACOUSTICS® 製品専用、3Dシミュレーションソフ  
トウェア



## SUBWOOFER システム・コンフィグレーション

SBシステムのオペレーションモードには“スタンダード”モードと“カーディオイド”モードがあります。

### “スタンダード”

スタンダードモードでSB18をKUDO®, KARA®, KIVA-KILO, ARCS®と  
併用する際、60Hzのローパスフィルターが入ったプリセット。また  
は、KARA®, ARCS®, XTと近い位置で使用する場合の100Hzのローパス  
フィルターが入ったプリセット

プリセット名 [SB18\_60], プリセット名 [SB18\_100]

SB28をK1, KUDO®, KARA®, V-DOSC®, ARCS®と併用する際、60Hzの  
ローパスフィルターが入ったプリセット。または、ARCS®と近い位置  
で使用する場合の100Hzのローパスフィルターが入ったプリセット

プリセット名 [SB28\_60], プリセット名 [SB28\_100]

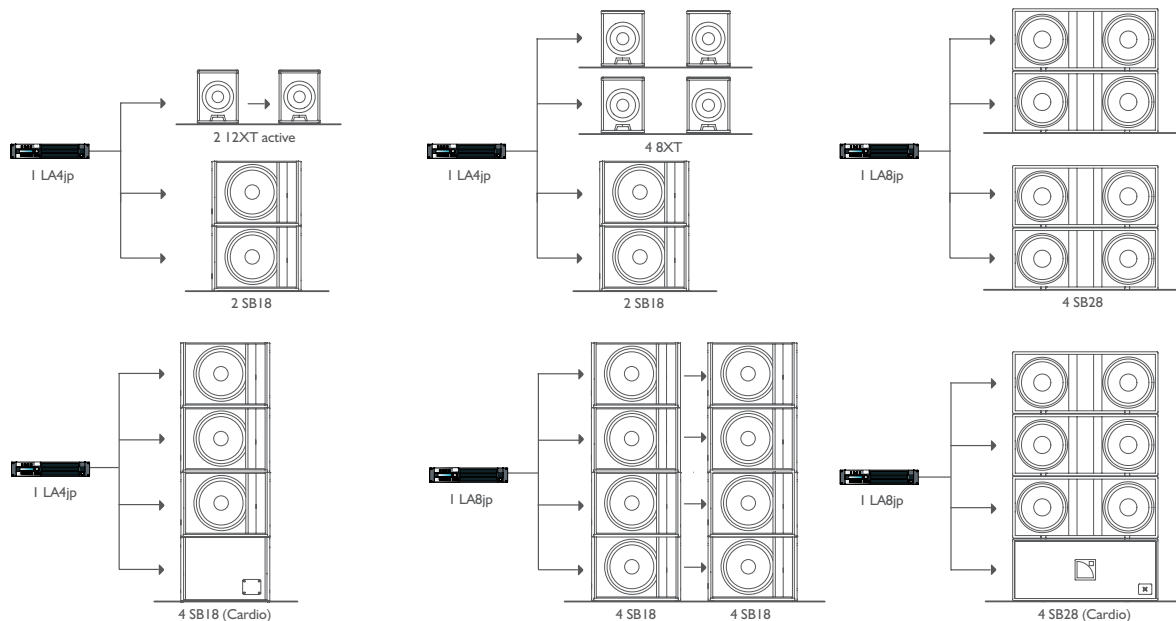
### “カーディオイド”

カーディオイドモードでSB18をKUDO®, KARA®, KIVA-KILO, ARCS®  
と併用する際、60Hzのローパスフィルターが入ったプリセット。また  
は、KARA®, ARCS®, XTと近い位置で使用する場合の100Hzのローパス  
フィルターが入ったプリセット

プリセット名 [SB18\_60\_C], プリセット名 [SB18\_100\_C]

SB28をK1, KUDO®, KARA®, V-DOSC®, ARCS®と併用する際、60Hzの  
ローパスフィルターが入ったプリセット。または、ARCS®と近い位置  
で使用する場合の100Hzのローパスフィルターが入ったプリセット

プリセット名 [SB28\_60\_C], プリセット名 [SB28\_100\_C]



**ベストエレクトロニクス株式会社**

WWW.L-ACOUSTICS.COM

仕様規格・外観は、予告なく変更することがあります。