

2010年に大阪市天王寺区でオープンした寺田町 Fireloop は、最大収容人数が約 150 名のライブハウスと、隣接する3部屋のリハーサルスタジオを運営。学生からベテランまでバンドマンやそのファンに慕われています。

この度 Fireloop のライブハウスに MIDAS M32 LIVE (コンソール) と DL32 (ステージボックス) が各1台ずつ導入されました。

Fireloop ではコンソールルームに M32 LIVE のための外付け大型ディスプレイを常設して使用しています。(次のページの画像をご覧ください) 特にソフトウェアの使用感にこだわったということで、その詳細やレビューを代表の足立 浩志 氏にうかがいました。

足立 氏は PA をはじめ映像や IT など Fireloop の運営に関わるほぼすべての業務をこなし、さらにはツイッターのまとめがバズったことをきっかけに書籍を出版するなど多彩な活動をされています。

### まず初めにライブハウスのコンセプトや特徴を教えてください

足立 氏 (以下略) : 寺田町 Fireloop はロックバンドが一番多いライブハウスです。他にはビジュアル系やアイドル、あとは学生イベントなどを多岐にわたって実施しています。なんでも (どんなイベントでも) できるライブハウスです。

### MIDAS M32 LIVE と DL32 を導入されましたが、機種の選定理由を教えてください

まず音が良かったということ。それから M32 LIVE は導入しているライブハウスが多いため経験のある PA さんなら一度は触ったことがあると思います。そういう方が乗り込みでやってきても苦労しないで使えるというのも理由の一つです。

### MIDAS 以外にも検討した製品はありましたか

はい。候補はいくつかありましたが、それらは置いているライブハウスが少





なく、実際に音を聴くことができませんでした。ライブハウスにとってコンソールは失敗できない買い物ですので、実際に音を聴けた M32 LIVE は安心して導入できました。

(導入を検討しているタイミングで Fireloop にて試聴デモを行いました)

■ M32 LIVE を実際に使用してみて、どのような感想を持たれましたか

私はこれまでかなり多くのデジタルコンソールの PC ソフトウェアを試してきましたが、ソフトウェアは仕込みデータを作成することが目的であって、本番で操作することが意識されていないような製品が多いと感じていました。その中で M32 LIVE (M32 EDIT) はタッチパネル操作で本番をこなせます。例えば、大きなディスプレイを置いたらオーバービューとして使えるとか、ディスプレイを見ながら PC で操作できるのがいいですね。それから、M32 はパソコンの仕込みが一番簡単でした。簡単なので凝ったセッティングを試してみたり。こだわりがいのある卓だと思います。

■ 「音が良い」という感想もうかがいましたが、詳しく教えていただけますでしょうか

HA がとても優秀です。ガッツも透明感もあって小さい音でも埋もれにくい。密度のある音という印象です。デジタルミキサーでよくある「Gain 何 dB だと SN が悪い」なども気にならないためストレスなく適正 Gain が選べるのも良いですね。Peak に達しにくい気がします。ほかにも、

- ・ Comp の Peak と rms がソースのキャラクターや狙いによって素早く切り替えられる
- ・ Bus や Matrix の EQ が 6 バンドで GEQ が必要無いくらい
- ・ Gate、Comp、EQ、メインの ON/OFF スイッチがハードウェアのボタンで触れること
- ・ 効果の聞き比べを素早く確認できること (スピードを求められる現場ありがたい)
- ・ 遅延が少ない

など使いやすいと思うところはたくさんあります。

■ ありがとうございます。最後に、寺田町 Fireloop の目指している目標などをお聞かせください

最初にお話ししましたが、寺田町 Fireloop はどんなイベントでもできるライブハウスを追及しています。どんなイベントでも全て分け隔てなく良いところを最大限に押し出して、アイデアをできる限り実現できるような場所を目指しています。「より良いものをより良く提供していきたい」という方針で、スタッフの人となりや接客も意識して居心地のいいライブハウスにしていきたいです。

寺田町 Fireloop

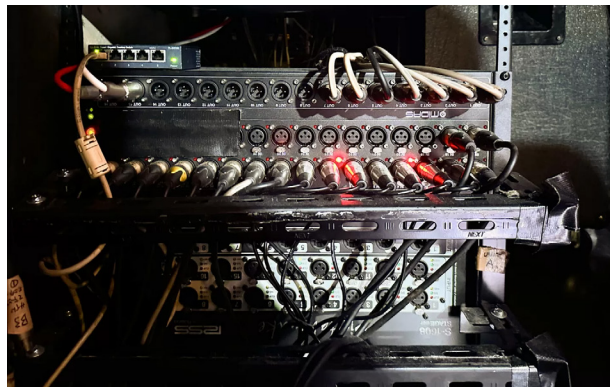
〒543-0052 大阪市天王寺区大道4-10-17 新井ビルB1F

<https://fireloop.net/>



Fireloop はリハーサルスタジオも運営。

ふらっと立ち寄ることができる雰囲気や幅広い年齢の方に愛されるスタジオです。



ステージボックスに収まった DL32



コンソールルームに設置された大型ディスプレイに M32 のソフトウェア (M32 EDIT) を表示して運用



代表/PA：足立 浩志 氏。座右の銘は「なんとでもなる」