

KS21 サブウーハー



- ハイパワーコンパクト 21インチ サブウーハー
- 優れたインパクト
- 向上した効率

- 軽量 (49kg)
- 早くて簡単 完璧なりギング
- LA4XとLA12Xでドライブ



エレクトロ-アコースティックス

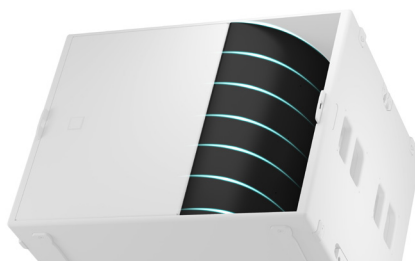


KS21は、A15とA10システムの周波数レスポンスを拡張するために設計されたコンパクトなリファレンスサブウーハーです。パスレフチューニングを施したエンクロージャーに、直接放射型の高エクスカージョン21インチトランスデュサーを搭載しています。

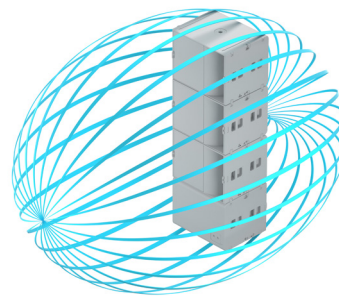
KS21は、A15、A10と組み合わせて特性を強化し、帯域をそれぞれ29Hz、31Hzに拡張します。LFの効率を高めながら、高出力時のポートノイズと乱流を低減するとともに低域の効率を改善するL-Ventを備えています。最新のコンポーネントとラミネーベントの組み合わせにより、同サイズのサブウーハーと比較して、短時間でのSPLを大幅に向上させています。

KS21の周波数特性はどちらのシステムにもカップリングするよう最適化されています。A15と互換性のある2点の一体型リギングシステムを搭載し、KS21とA15の組み合わせでフライングとスタッキングが行え、フルレンジのラインソースを形成することができます。A15とA10でポールマウント構成を可能にする、ねじ込み式インサートを内蔵しています。

専用プリセットを使用して、フライングとスタッキングの両方で、スタンダードとカーディオイドの指向性を提供します。



L-Vent ラミネーベンテッドポート



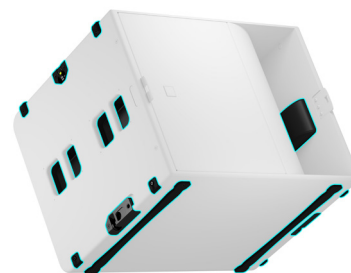
後方のSPLを除去(カーディオイド)

フィジカル

KS21エンクロージャーはプレミアムバルト海バーチとブナの積層合板を使用し、音響的にも機械的にも完全性を確実にしています。板厚を最適にするプロセスと木を曲げる技術により、49 kgという軽量化を実現しながら、内容積を最大化しています。軽量で堅牢な設計により、ツアーでの扱いが容易になります。

KS21は、設置を簡単にし、視覚的にも安全性が確認できるよう、特許出願中の2点拘束式リギングシステムを採用しています。効率の良いハンドリングをもたらすエルゴノミクスハンドルを備え、スタッキングの安全性と設置を確保する底面のランナーと天面のトラック、側面を保護するコーナーストップを装備しています。

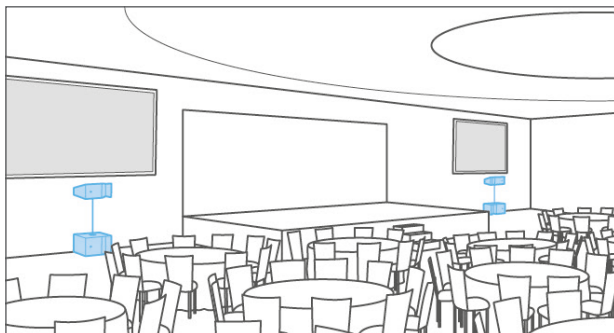
KS21は、屋外での使用を想定し、IP55の耐候性を実現しています。



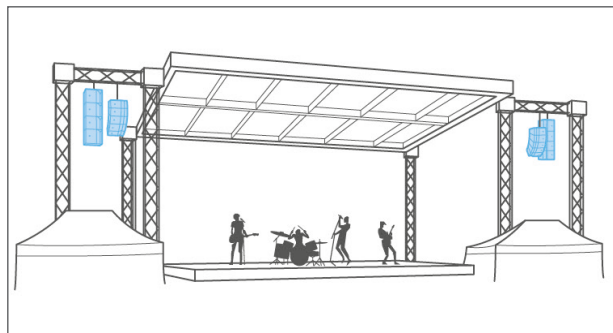
セーフティチェック付一体型リギング
エルゴノミクスハンドル;
底面のランナー;コーナーストップ

アプリケーションとベネフィット

KS21は、小型のエンクロージャーにもかかわらず、小規模から大規模イベントで周波数レスポンスの拡張と強いインパクトを与える理想的なツールです。音響的にA15とA10に互換性があり、両方のシステムに低音域を強化することに適しています。



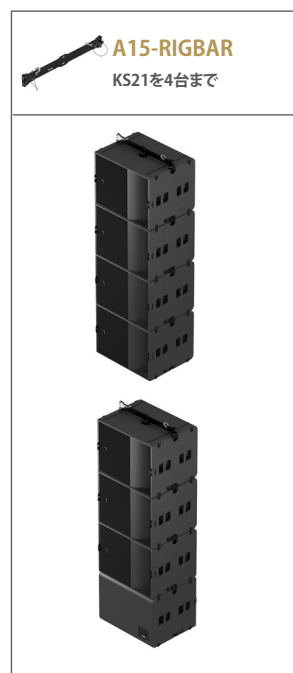
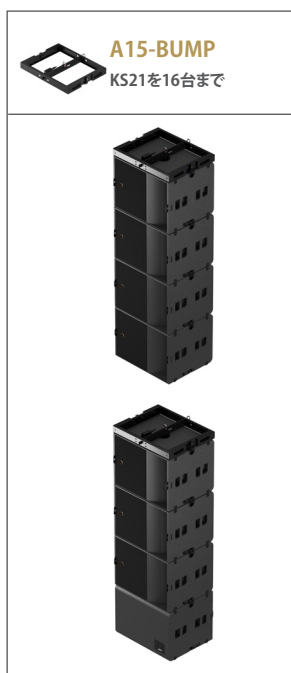
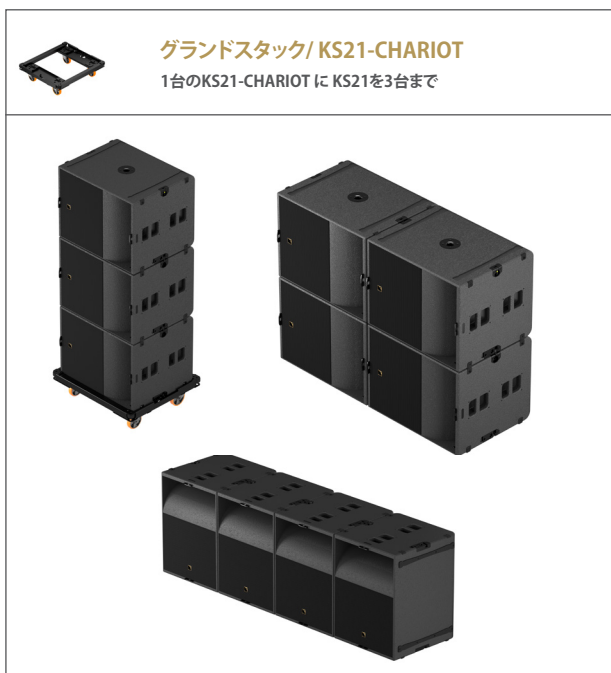
企業イベントのメインシステム



野外イベントのメインシステム

リギング

KS21は、水平にグランドスタックすることも、KS21-CHARIOTに垂直にスタックすることもできます。A15-BUMPは、スタンダードとカーディオイド配列の両方で、フライングのパーティカルアレイをサポートします。KS21は、A15と互換性のある安全で使いやすいリギングシステムを組み込み、フライングやスタッキングのあらゆる組み合わせを容易にします。



トランスポート アクセサリー

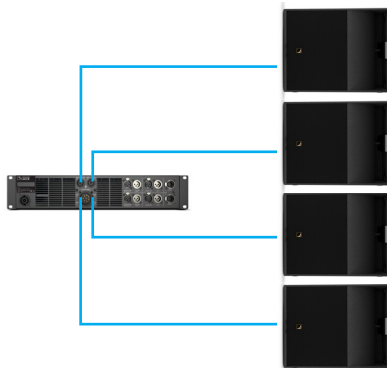


アンプリファイド コントローラー

LA4X: DSP 搭載 アンプリファイドコントローラー



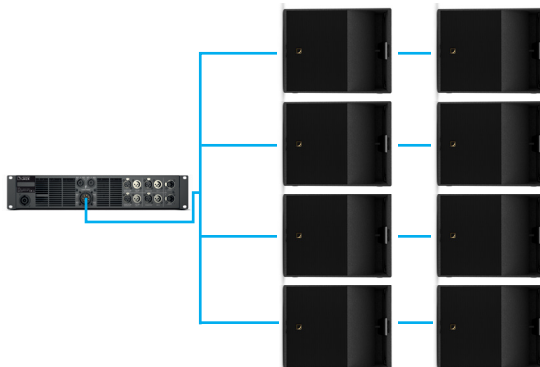
4 x 1000 W / 8オームまたは4オーム
4入力 x 4出力構成
1台で最大 4エンクロージャーをドライブ



LA12X: DSP 搭載 アンプリファイドコントローラー



4 x 2600 W / 4 オーム
4入力 x 4出力構成
1台で最大 8エンクロージャーをドライブ



関連エンクロージャー

Aシリーズ

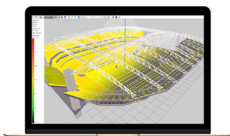


Xシリーズ



ソフトウェア

SOUNDVISION: シミュレーションソフトウェア



エレクトロ-アコースティックとメカニカルの3Dシミュレーションソフトウェア

LA Network Manager: コントロールとモニタリングソフトウェア



多様なネットワークポロジーに対応し最大253ユニットをリアルタイムでコントロールとモニタリング



SB15m



SB18 (i/m)



KS21



K1-SB



SB28



KS28

サブウーハー: すべてのプロフェッショナルSRへ対応

L-Acousticsのサブウーハーは帯域の拡張が求められるアプリケーションでシステムを補完します。

全てのサブウーハーは、高エクスカージョンドライバー・超低振動壁・フレアー形状のL-Ventで構成されています。これにより、ポートノイズの劇的な低減・ダイナミクスの最大化・並外れたパワーハンドリングを実現し、驚愕のパフォーマンスを提供します。

KS21 サブウーハー

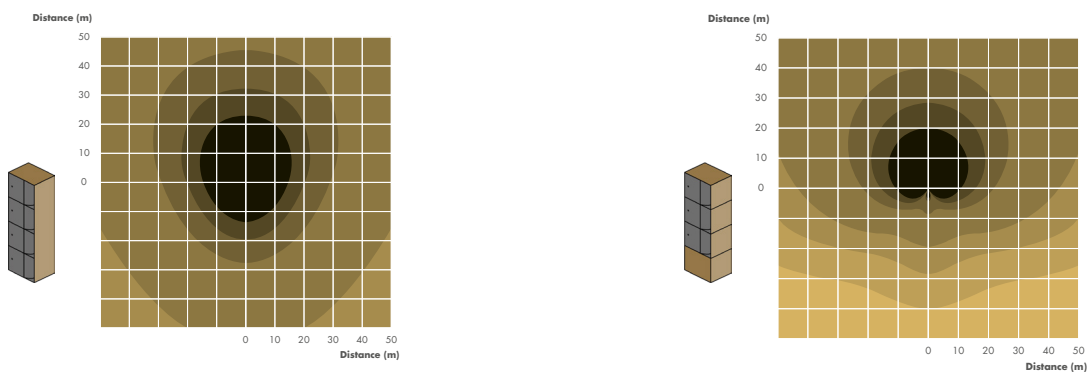


タイプ	ハイパワー コンパクト サブウーハー: 1 × 21インチ; LA4X / LA8 / LA12Xにてドライブ
低域再生限界 (-10 dB)	29 Hz ([KS21_60])
最大 SPL ¹	138 dB ([KS21_100])
公称指向性	スタンダードまたは カーディオイド構成
トランスデューサー	1 × 21インチ ネオジウム コードライバー
アコースティックロード	パスレフ・L-Vents
公称インピーダンス	8 Ω
コネクター	IN: 1 × 4ピン speakON LINK: 1 × 4ピン speakON
リギングとハンドリング	2ポイントリギング システム内蔵 1 ポールマウント; M20 x 150 インサート 4 x ハンドル、8 x コーナーストップ、2 x グランドランナー
重量 (本体)	49 kg
キャビネット	プレミアム プナ積層合板 バーチ積層合板
フロント	スチールグリル 音響透過性 3D ファブリック
リギングコンポーネント	防錆コーティング処理済みスチールグリル
フィニッシュ	ダークグレイブラウン Pantone 426 C
IP	IP55



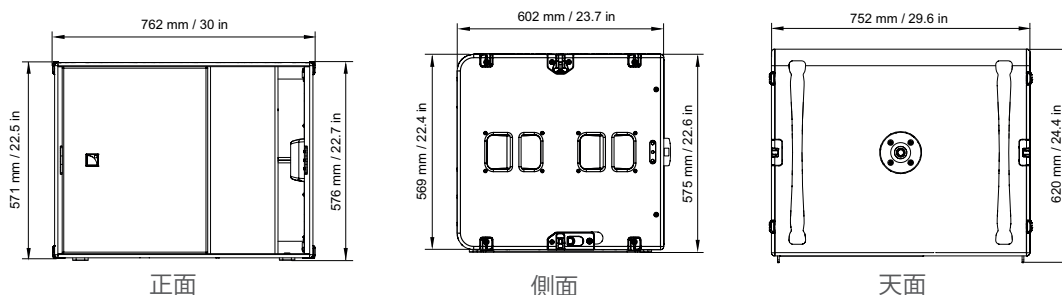
¹ クレストファクター4のピンクノイズを用いて半自由空間1m地点におけるピークレベル ([]内に表記されたプリセットにて)

アイソコンター



▶ 4 x KS21ブロックのSPLマッピング。スタンダード(左図)とカーディオイド(右図)。3 dBステップで同一SPLをカラースケール表示。

寸法



KS21_SP5_IP1_2_0912-20 © L-Acoustics. 無断複写・転載を禁じます。予告なく変更する場合があります。