

KS28 リファレンスサブウーハー



- +3 dB SPL (SB28比較)
- 79 kg

- スピーディーで確実なリギング
- LA12Xドライブ

エレクトロアコースティック



OMNI / CARDIO
SUBWOOFER



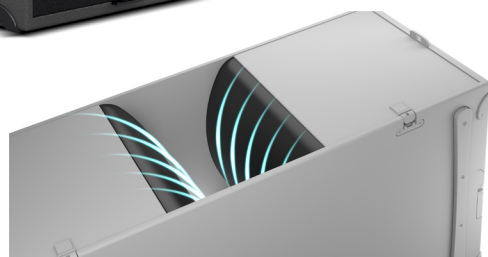
L-VENTS



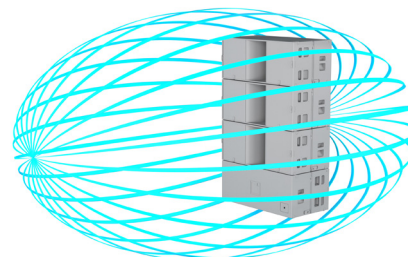
KS28はラージフォーマットシステムの周波数レスポンスを拡張するために設計されたリファレンスサブウーハーです。バスレフチューニングを施したエンクロージャーに、直接放射型の高エクスカージョン18インチトランスデューサーを2つ搭載。精密に最適化を施したL-Ventラミナーベンテッドポートは、高出力時のポートノイズと乱流を低減するとともに低域の能率を改善します。

KS28の低域再生限界は25Hz。L-Ventと組み合わせたトランスデューサーのエクスカージョン能力が歪の少ない高出力を生み出し、物理的な配列と適切なプリセットの組み合わせでスタンダード/カーディオイドの指向性を提供します。

KS28はL-Acoustics初の「LA12Xアンプリファイドコントローラーのパワーを最大限に利用するエンクロージャー」です。LA12Xは先進のクロスオーバーとリニアライゼーションの機能を備え、L-Driveにより確実にトランスデューサーを保護します。スタンダードとカーディオイドのオンボードプリセットには、必要な低域コンターと多様なカップリングコンディションに対応する2種類のローパスフィルターが用意されています。



L-Ventsラミナーベンテッドポート

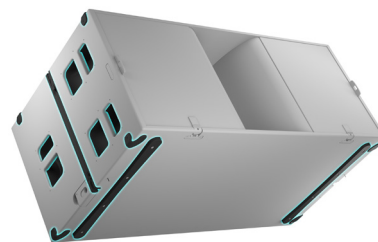


後方のSPLを除去(カーディオイド)

フィジカル

キャビネット材にはバーチ・ブナ積層合板を使用。補強材との組み合わせにより板厚を最適化したパネルを用いることで、内容積の拡張・機械的な完全性・79kgの重量を実現します。ソリッドなグリップ感で効率の良いハンドリングをもたらすエルゴノミクスハンドルを6つ備え、側面と底面のランナーによりグラウンドスタック時の安全を確保。2点吊りのサスペンションシステムはキャビネットにフラッシュマウントされています。

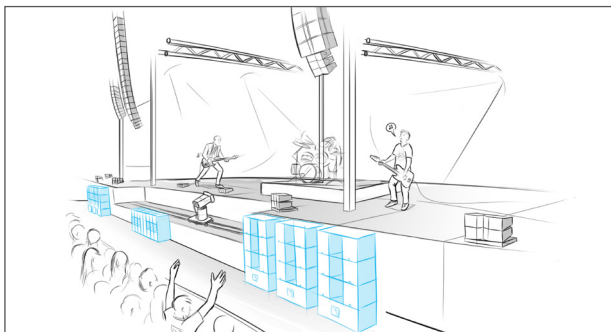
KS28は、屋外での運用を考慮し、耐候性を高めIP55を実現しました。



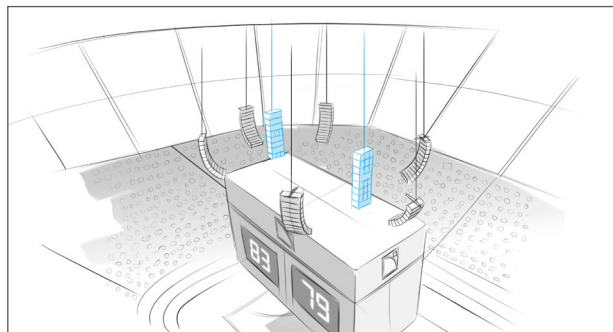
エルゴノミクスハンドル:底面と側面のランナー:
フラッシュマウント吊り金具

アプリケーションとベネフィット

KS28は、スタックまたはフライングで展開可能なラージフォーマットシステムに理想的なサブウーハーです。KS28を用いることでラインソースの低域拡張とコンターを大幅に向上させます。



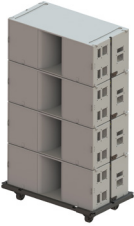
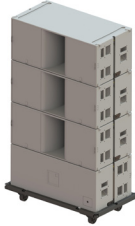
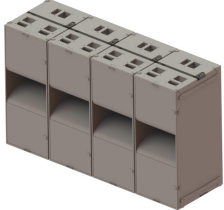

フェスティバルにおけるサブウーハーシステム



アリーナにおけるカーディオイドシステム

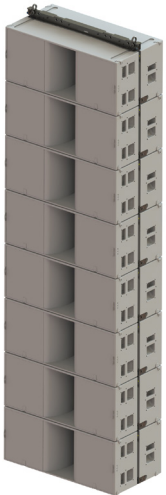

リギング

KS28はスタンダード/カーディオイドの指向性を水平または垂直にスタック可能です。

	スタンダード	カーディオイド
垂直 ¹		
水平		

¹ KS28-CHARIOTの上に最大4ユニットをスタック可能

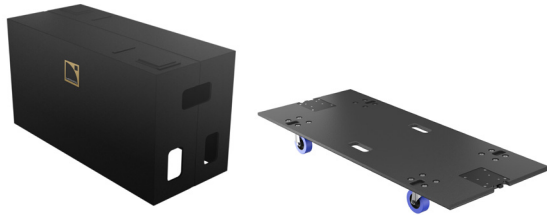
KS28-BUMPは最大16ユニットをスタンダードまたはカーディオイドの垂直アレイでフライングできます。

	スタンダード	カーディオイド
KS28-BUMP		

トランスポートアクセサリ

KS28-PLA: フロントドリー (KS28単体用)

KS28-COV: 保護カバー (KS28単体用)



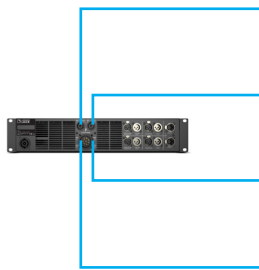
KS28-CHARIOT: 4 x KS28用シャリオット

KS28-CHARIOTCOV: KS28-CHARIOT上の4 x KS28
または3 x KS28用保護カバー

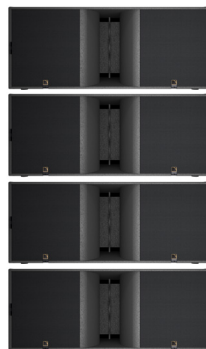


アンプリファイドコントローラー

LA12X: DSP搭載アンプリファイドコントローラー



4 x 2600 W / 4 Ω
4入力 x 4出力構成
1台で最大で4エンクロージャーをドライブ



LA-RAK II AVB: 音声、ネットワーク分配機能付き3 x LA12X
同梱ツーリングラック



関連エンクロージャー

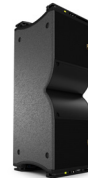
K1/K1-SB



K2/K1-SB



K3



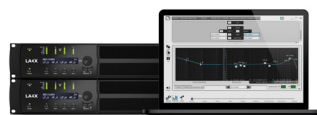
ソフトウェア

SOUNDVISION: シミュレーションソフトウェア



エレクトロアコースティックとメ
カニカル 3Dシミュレーションソ
フトウェア

LA Network Manager: コントロールとモニタリングソフトウェア



マルチプルネットワークポ
ロジータ対応 最大253ユニット
をリアルタイムでモニタリン
グとコントロール



SB15m



SB18



SB18 (i/m)



K1-SB



SB28



KS28

サブウーハー: すべてのプロフェッショナルSRへ対応

L-Acousticsのサブウーハーはバンドワイズ拡張が求められるアプリケーションでシステムを補完します。

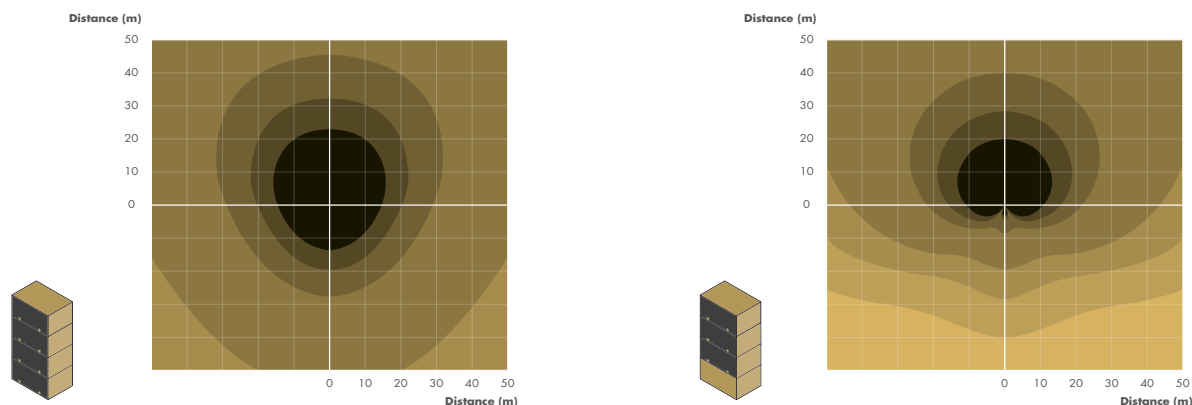
全てのサブウーハーは、高エクスカージョンドライバー・超低振動壁・フレアー形状のL-Ventで構成されています。これにより、ポートノイズの劇的な低減・ダイナミクスの最大化・並外れたパワーハンドリングを実現し、驚愕のパフォーマンスを提供します。

KS28 サブウーハー



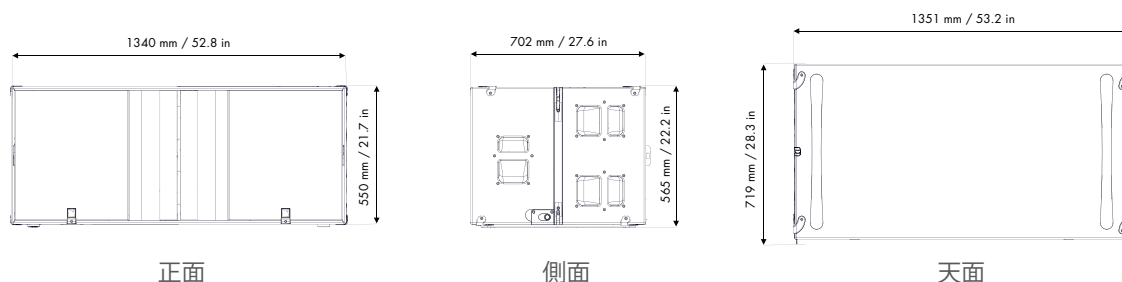
タイプ	2 x 18インチ ハイパワーサブウーハー LA12Xにてドライブ
低域再生限界 (-10 dB)	25 Hz ([KS28_100])
最大SPL ¹	143 dB ([KS28_100])
指向性	スタンダードまたはカーディオイド
トランスデューサー	2 x 18インチ ネオデミウム アルミニウムダイキャストバスケット
アコースティカルロード	バスレフエンクロージャー L-Vent
公称インピーダンス	4 Ω
コネクター	入力4ピンSpeakON®
リギングとハンドリング	フラッシュマウント 2点吊りシステム 6 x エルゴノミクスハンドル 2 x 底面ランナー 8 x 側面ランナー
重量 (本体)	79 kg
キャビネット	プレミアムグレード バーチ・ブナ 積層合板
フロント	耐食コーティング処理済みスチールグリル 音響透過型3Dファブリック
リギングコンポーネント	ハイグレードスチール
仕上げ	ダークグレイブラウン PANTONE® 426C
IP	IP55

アイソコンター



▶ 4 x KS28ブロックのSPLマッピング。スタンダード(左図)とカーディオイド(右図)。3 dBステップで同一SPLをカラースケール表示。

寸法



SB28_SPE JP_3.0/05-21 © L-Acoustics. 無断複製・転載を禁じます。予告なく変更する場合があります。