



## DM16/DM12

MIDASマイクプリ搭載16 x /12 x インプット・チャンネル仕様  
ライブ&スタジオ向けアナログ・ミキサー



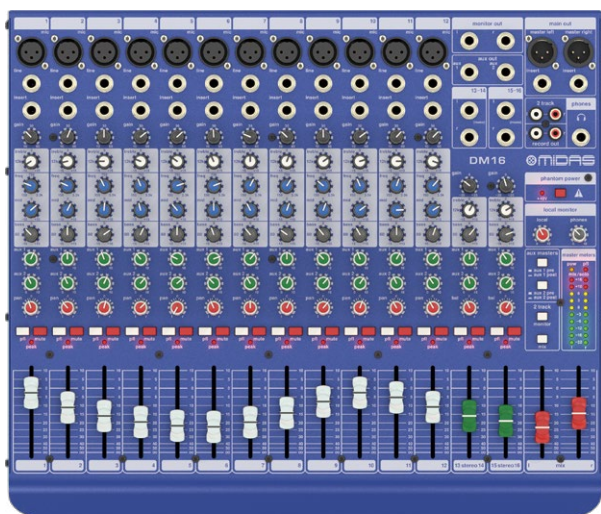
# DM16 & DM12

DM16とDM12は充実したルーティング・オプションと音楽的なEQを搭載し、ミキシング・コンソールの世界的メーカーであるMIDASのサウンドを継承した高品位クラシック・アナログ・コンソールです。スタジオやライブなどのプロフェッショナルな現場における多様性を実現します。

## 主な特徴

- ▶ プロフェッショナル・ライブ・パフォーマンス及びスタジオ・レコーディング向けアナログ・ミキサー
- ▶ MIDASマイクプリ搭載のモノラル入力チャンネル／全チャンネル1/4インチTRSライン入力対応
  - **DM16:** 12 x モノラル入力チャンネル
  - **DM12:** 8 x モノラル入力チャンネル
- ▶ 2 x 電子バランス・ステレオ入力チャンネル、1/4インチTRSコネクタ
- ▶ モノラル・チャンネル毎に3バンドEQ／周波数スイープ可能セミパラメトリック・ミッドバンドを装備
- ▶ 2 x プリ／ポスト・フェーダー・スイッチング可能AUXセンド
- ▶ 60 mm高精度／高耐用フェーダー
- ▶ ポータブル・アプリケーションに対応する堅牢なシャーシ設計
- ▶ ユニバーサル・スイッチモード・パワーサプライ
- ▶ 英国にてデザイン及びエンジニアリング

DM16



DM12





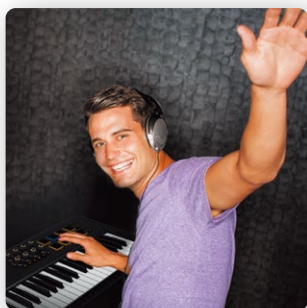
## 多様なセットアップを柔軟にサポート

MIDAS DM16/DM12は、コンパクトなサイズとリーズナブルな価格でスタジオやライブなどのプロフェッショナルな現場に対応する卓越した音響パフォーマンスと充実したスペックを誇ります。数々の受賞歴に輝くMIDASの低ノイズ/高ヘッドルーム・マイクプリを全マイク・チャンネルに搭載し、全チャンネルにTRSライン入力も装備。また全モノラル・チャンネルには周波数スイープが可能なセミパラメトリック・ミッドバンドを含む3バンドEQとチャンネル・インサート、さらにはプリ/ポスト・フェーダーAUXセンド x 2、モニター出力 x 2、2トラックRCA I/Oといった多彩なI/Oとルーティング・オプションを装備し、多様なセットアップを柔軟にサポートします。



## ライブ・パフォーマンス/スタジオ・レコーディングに最適なチョイス

DM16/DM12は小規模のライブ・パフォーマンスやスタジオ・ワークに十分なI/Oを装備しており、より大きな規模のプロダクションにおいてはキーボードやドラムのサブミキサーとしても最適なチョイスとなることでしょう。



## ステレオ入力チャンネル

ライン・チャンネル (DM16: ch 13/14 - ch 15/16, DM12: ch 9/10 - ch 11/12) はステレオ仕様となっており、キーボードなどのステレオ・インストゥルメントを接続するのに適しています。このステレオ入力部にはLRバランス調整ノブも付いているので、モノラル入力としてもお使いいただける他、外部エフェクト機器からのリターン入力としても活用いただけます。

## デュアルAUXセンド

DM16/DM12のデュアルAUXセンドは、外部エフェクト・プロセッシング、カスタム・モニター・ミックス、もしくはその組み合わせに使用できます。ステージ/スタジオでのメイン・ミックスのモニタリング用に、モニター出力も装備しています。

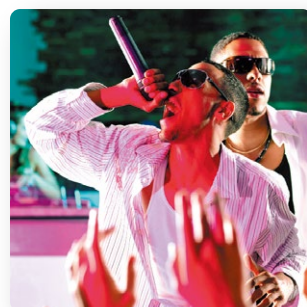


## 妥協のない品質

ミキサーのサイズに関わらず、最高峰のパフォーマンスと堅牢な仕様を装備した製品を提供することを信条としています。DMシリーズ・コンソールは、音質、耐久性、そして製品を構成する全てのコンポーネントに対して、妥協のないプロ水準の品質管理を適用し、1台1台こだわりをもって製造されています。

## コストに勝る高いパフォーマンス性

DMシリーズ・コンソールは、あらゆるミキシングの需要に対応する多彩な機能を、驚異的なコストパフォーマンスで実現します。MIDAS社製マイクプリ、周波数スイープが可能なセミパラメトリック・ミッドバンドを含む3バンドEQなどのプロフェッショナル・スペックから繰り出される音質と柔軟性は、ライブやスタジオ・レコーディングなどの現場で大いに活躍することでしょう。



モデル名		DM16	DM12
<b>モノラル入力</b>	マイク入力 (MIDASマイクプリ搭載)	12	8
	コネクター・タイプ		XLR、バランス
	Mic EIN@60 dBゲイン、50 Ohmsソース@インサート・センド		-131 dBu, unweighted, 20 Hz~20 kHz
	Mic EIN@60 dBゲイン、150 Ohmsソース@インサート・センド		-128 dBu, unweighted, 20 Hz~20 kHz
	ノイズ@10 dBゲイン@インサート・センド		-97 dBu, unweighted, 20 Hz~20 kHz
	周波数特性 (-1 dB) @メイン出力		20 Hz~20 kHz (-1 dB)
	周波数特性 (-3 dB) @メイン出力		70 kHz (-3 dB)
	マイクゲイン・レンジ		+10 dB~+60 dB
	最大入力レベル		+11 dBu@+10 dB gain
	CMRR@+60 dBゲイン		Typically -90 dB
	インピーダンス		2 kOhms、バランス
	ディストーション (THD + N) @0 dBu		0.005% @1kHz
	ファンタム電源		スイッチング可能、+48 V
<b>ライン入力</b>			
	コネクター・タイプ		1/4インチTRS、バランス
	インピーダンス		20 kOhms バランス/アンバランス
	ラインゲイン・レンジ		-10 dB~+40 dB
	最大入力レベル		+30 dBu
<b>ステレオ入力</b>			
	コネクター・タイプ		4 x 1/4インチTRSコネクター、バランス
	インピーダンス		20 kOhms バランス/アンバランス
	ゲイン・レンジ		-20 dB~+20 dB
	最大入力レベル		+21 dBu
<b>EQ部</b>			
	Low		±15 dB@80 Hz、シェルビング
	Mid (モノラル入力のみ)		±15 dB@150 Hz~3.5 kHz、可変セミ・パラメトリック
	High		±15 dB@12 kHz、シェルビング
<b>チャンネル・インサート</b>			
	コネクター・タイプ		1/4インチTRSコネクター、アンバランス
	最大入力/出力レベル		+21 dBu
<b>AUXセンド</b>			
	コネクター・タイプ		2 x 1/4インチTRSコネクター、バランス
	インピーダンス		240 Ohmsバランス、120 Ohmsアンバランス
	最大出力レベル		+21 dBu
<b>モニター出力</b>			
	コネクター・タイプ		2 x 1/4インチTRSコネクター、バランス
	インピーダンス		240 Ohmsバランス、120 Ohmsアンバランス
	最大出力レベル		+21 dBu
<b>メイン出力</b>			
	コネクター・タイプ		2 x XLR、電子バランス
	インピーダンス		100 Ohmsバランス、50 Ohmsアンバランス
	最大出力レベル		+21 dBu
<b>メイン出力インサート</b>			
	コネクター・タイプ		2 x 1/4インチTRSコネクター、アンバランス
	最大入力/出力レベル		+21 dBu
<b>ヘッドフォン出力</b>			
	コネクター・タイプ		1/4インチTRSコネクター、アンバランス
	インピーダンス		25 Ohms
	最大出力レベル		+21 dBu
<b>2トラック入力</b>			
	コネクター・タイプ		2 x RCA、アンバランス
	インピーダンス		20 kOhms
	最大出力レベル		+21 dBu
<b>レコーディング出力</b>			
	コネクター・タイプ		2 x RCA、アンバランス
	インピーダンス		1 kOhms
	最大出力レベル		+21 dBu
<b>メインミックス・システム・ノイズ</b>			
	メインミックス@-∞、チャンネル・フェーダー@-∞		-104 dBu, unweighted, 20 Hz~20 kHz
	メインミックス@0 dB、チャンネル・フェーダー@-∞		-91 dBu, unweighted, 20 Hz~20 kHz
	メインミックス@0 dB、チャンネル・フェーダー@0 dB		-84 dBu, unweighted, 20 Hz~20 kHz
<b>パワーサプライ/電圧 (ヒューズ)</b>			
	スイッチモード・パワーサプライ		100~240 V <sup>~</sup> 50/60 Hz、スイッチング可 (T 1.6 A H 250 V)
	消費電力		40 W
	本線コネクション		標準IECレセプタクル
<b>寸法/重量</b>			
	寸法 (H x W x D)	95 x 438 x 370 mm	95 x 328 x 370 mm
	重量	5 kg	3.9 kg

本カタログに記載されている内容は、予告なく変更される場合があります。2016年12月現在

販売店印

製品に関するお問い合わせ:

**ベストエックオーディオ株式会社**

本社 〒130-0011 東京都墨田区石原 4-25-12 セルメスタビル 5F Tel (03) 6661-3825 Fax (03) 6661-3826  
 大阪 〒564-0063 大阪府吹田市江坂町 1-7-3 オスカ-第3ビル Tel (06) 6386-8822 Fax (06) 6386-8833

Web : [www.bestecaudio.com](http://www.bestecaudio.com)  
 Email : [info@bestecaudio.com](mailto:info@bestecaudio.com)