



SB15P

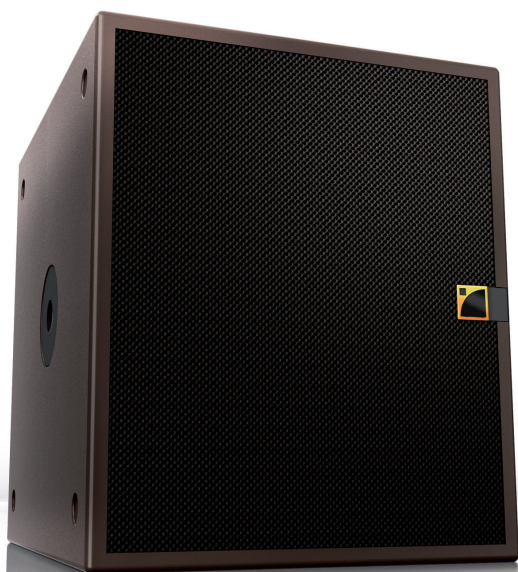
SELF-POWERED COMPACT SUBWOOFER

SB15Pはパワードエンクロージャー108Pと112P用のサブウーファーです。低域の再生周波数を40Hzまで広げられます。

SB15Pのコンパクトなバスレフ型エンクロージャーには、15インチの低域トランスデューサーが一つ搭載されています。最適なサイズ、周波数、チューニングレシオといった特徴を持つSB15Pは、パワードエンクロージャーと内蔵DSPコントロールの利点を併せ備えています。この15インチトランスデューサーの優れたパワーハンドリングとコーンのエクスカージョン許容力に、低い熱圧縮と歪みの軽減という2つの利点に加わり、この上なく高いSPLレベルを実現しながらアンプとDSPモジュールが確実にドライバーを保護します。キャビネットのデザインとチューニングのアプローチが、非常に高い再生レベルであってもエンクロージャーを最適化し、固有の音楽性と明瞭度を保持します。

SB15Pにはスピーカーを管理するDSPと、1チャンネルのパワーアンプモジュールが入っています。デジタルフィルターは、ラウドスピーカーコンポーネントのシステムのクロスオーバーネットワークとサーマルプロテクションをつかさどります。

SB15Pの上面にはボールマウントソケットが付いているので、108Pや112Pと組み合わせ、FOHやサイドフィルに用いることができます。SB15Pを固定設備にするときは、ETR15Pブラケットを使用すれば壁や天井に取り付けが可能です。



SB15P 仕様

低周波数の下限 (-10dB)	40 Hz
最大音圧レベル ¹	133 dB
コンポーネント	LF: 1 x 15" 耐水性、4" コイル
電気的特性	入力: バランス、 最大レベル + 12 dBu (0 dB セッティング) DSP: 24 bit/48 kHz パワーアンプ出力: 1000 W, 8 Ω
フィジカルデータ	H x W x D: 440 x 520 x 520 mm 重量 : 32 kg コネクター: 2 x XLR in 平行列, 2 x Powercon® 100V マテリアル: 18, 24 mm, 30 mmのバニラ海産、パーチ合板 仕上げ: ダーク グレイ ブラウン PANTONE® 426C ピュアホワイト RAL® 9010 フロント: ポリエステル塗装を施したスチールグリル、音響透過性のあるAirnet製のグリルクロス リング: ハンドルとボールマウントソケット、セーフティ・ボルト用ネジ穴 オプション: ETR15P ブラケット

¹ クレストファクター4のピンクノイズを用いて自由空間1m地点におけるピークレベル(1)内に表記されたプリセットにて)

