

X8 ライブモニタリングエンクロージャー



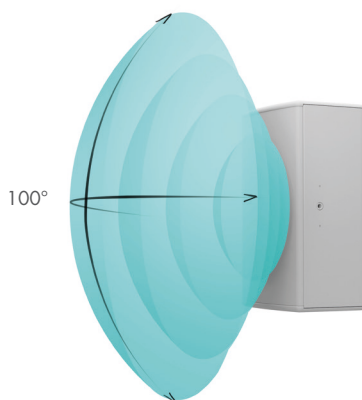
エレクトロ-アコースティクス



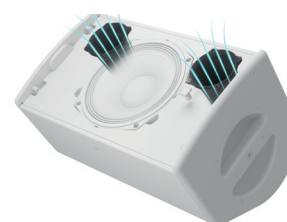
X8は視覚的なインパクトを最小限に抑えることが要求されるショートスローSRアプリケーションやライブモニタリング向けに設計された同軸システムです。バスレフタイプのキャビネットに1.5インチダイヤフラムのコンプレッションドライバーと8インチの低域トランスデューサーを同軸上に搭載し、高出力時のポートノイズや乱流を抑制し低域の効率を向上するL-Ventsラミナーベントポートを備えています。

再生周波数帯域は60 Hzから20 kHz。トランスデューサーの同軸配置とパーシャルホーンにより全周波数帯域にわたり2次ローブのない滑らかな音色を100°の軸対称で生み出します。

内部のパッシブクロスオーバーネットワークにはカスタムフィルターを採用。L-Acousticsのアンプリファイドコントローラーが備えるL-Driveのパラメーターがトランスデューサーの保護とリニアライゼーションを実現します。



円錐の指向性



L-Vents ラミナーベンテッドポート

フィジカル

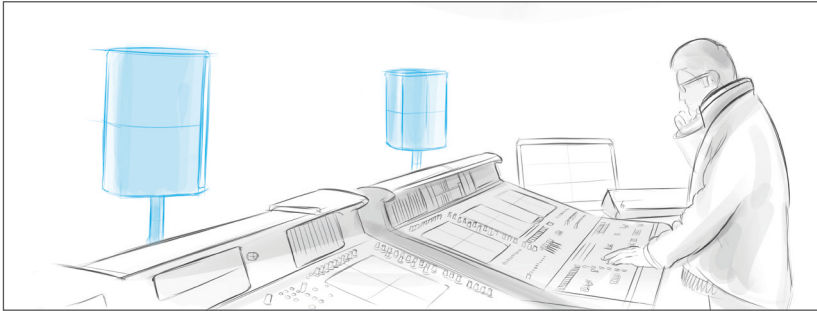
バーチ積層合板とブナ積層合板の特性を組み合わせて作られたX8のキャビネットは、12 kgの重量と美しい形状により、あらゆる状況においてシステムへの統合を容易にします。キャビネットにはステージモニター用として35°の仰角を設けています。オプションの白色またはRALカラープログラムにより建築家のいかなる要求にも対応できます。



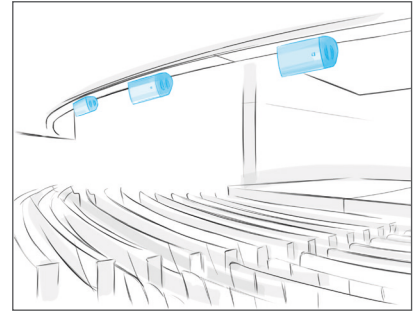
滑らかな形状設計

アプリケーションと ベネフィット

X8は音響調整室やFOH位置で大型システムの音を正確に把握できる理想的なライブモニターです。小型フォーマットながら拡張された低域リソース、高音圧再生能力、L-Acoustics本来の音色、これらの特徴を持つX8は、同軸設計が生み出す最低聴取距離の排除や、優れた空間的な拡がりを持つワイドな円錐指向パターンも同時に備えています。スピーカーを目立たせずに高音圧での補助を要求されるアプリケーションでは、滑らかなキャビネット形状がサウンドデザイナーへのアドバンテージとなります。



FOH ライブモニター



アンダーバルコニーフィル

リギング

X8は内蔵ソケットを用いてポールマウントできます。その他、自在な回転角設定と多様なセットアップオプションを備えた豊富なリギングアクセサリーにより、吊り、天井付け、壁付けなど様々な設置が素早く簡単に行えます。

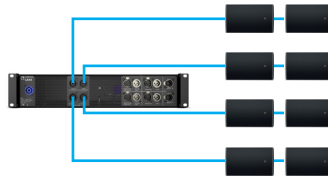
 <p>X-UL8 X8用 ロング U-ブラケット</p>	 <p>X-UTILT U-ブラケット*</p>	<p>ポールマウントソケット</p>
   <p>壁または天井付け</p>	 <p>壁付け</p>	
 <p>X-US8 X8用 ショート U-ブラケット</p>	 <p>壁付け</p>	
   <p>壁または天井付け</p>	<p>* 壁への取り付け時にチルト調整可能</p>	
<p>CLAMP250 許容荷重250 kgクランプ</p>  <p>X-BARと併用</p>	<p>X-BAR リギング バー</p>   <p>垂直または水平 - 1カ所あたり10°の角度設定</p>	<p>EMBi ポールマウントソケット</p>  <p>X-US8 と併用</p>

アンプリファイド コントローラー

LA4X: DSP 搭載 アンプリファイドコントローラー



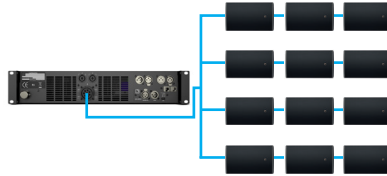
4 x 1000 W / 8オームまたは4オーム
4入力 x 4出力構成
アンプリファイドコントローラー1台あたり最大8エンクロージャー



LA8: DSP 搭載 アンプリファイドコントローラー



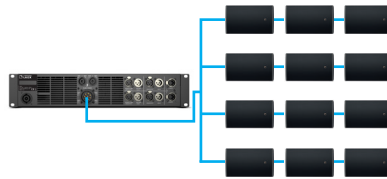
4 x 1800 W / 4オームまたは2.7オーム
2入力 x 4出力構成
アンプリファイドコントローラー1台あたり最大12エンクロージャー



LA12X: DSP 搭載 アンプリファイドコントローラー



4 x 3300 W / 2.7 オーム
4入力 x 4出力構成
アンプリファイドコントローラー1台あたり最大12エンクロージャー



L-CASE: トランスポートとオペレーション用ケース



収容能力: 2Uのアンプリファイドコントローラーを1台
積み上げまたは吊り



SUBWOOFERS

SB15m: コンパクト サブウーハー (1 x 15インチ)



システムバンドワイズ: 40 Hz - 20 kHz
100 Hz を 8 dB 増強
1つのX8に対して1つのSB15mの比率



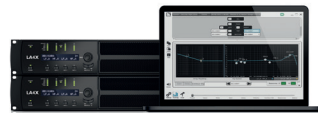
ソフトウェア

SOUNDVISION: シミュレーションソフトウェア



エレクトロ-アコースティックとメカニカ
ルの3Dシミュレーションソフトウェア

LA Network Manager: コントロールとモニタリングソフトウェア



多様なネットワークポロジリー
に対応し最大253ユニットをリ
アルタイムでコントロールとモ
ニタリング

X series: SRのプロフェッショナルに向けた全モデル



Xシリーズは4モデルの同軸エンクロージャーで構成され、モデルが個別に備えるカバレッジ角度、音圧、バンドワイズにより、レンタルプロダクションと固定設備におけるショートスローアプリケーションに適応します。スタジオモニターのサウンドクオリティーを備えるXシリーズは自然で色付けのない音を届けます。

同軸技術はキャビネットの小型化と距離による音色バランスの変化が発生しないメリットを持ちます。さらにXシリーズは、高フィードバック耐性、最低聴取距離の排除、軸外の観客に対する滑らかなカバレッジを提供します。

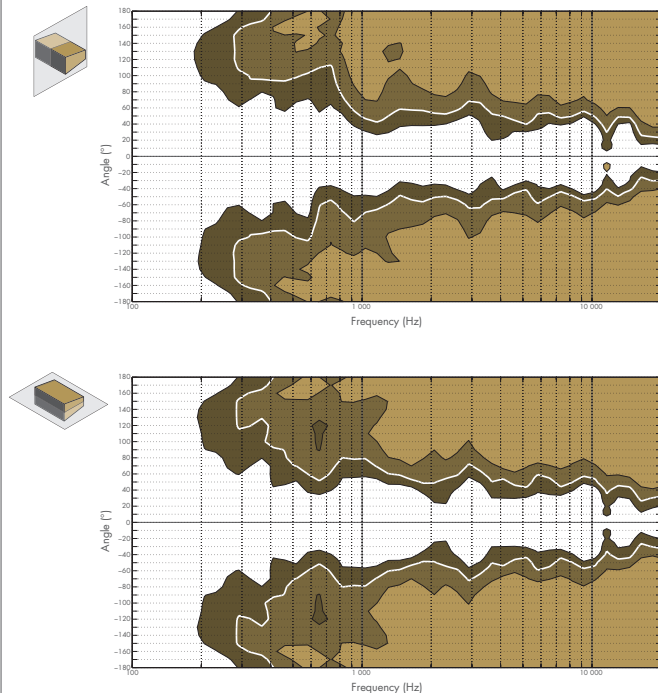
X8仕様

概要	パッシブ 2-way 同軸型エンクロージャー、LA4X / LA8 によりコントロールとドライブ
周波数特性 (-10 dB)	60 Hz - 20 kHz ([X8])
最大音圧レベル ¹	128 dB ([X8])
公称指向性	軸対象100°
設置角度 ²	35°
トランスデューサー	LF: 1 × 8" ネオジウム、バスレフ、ラミネーベント HF: 1 × 1.5" コンプレッション・ドライバー、パーシャル・ホーン
公称インピーダンス	8 Ω
コネクター	IN: SpeakON® LINK: SpeakON®
リギング/ハンドル	1 × ハンドル DIN580-イ・ボルト受け、M8 ネジ受け インサート 4 × M10 ネジ受け インサート 35 mm ポール・ソケット
重量	12 kg
キャビネット	ハイグレードバルト海産バーチ/ブナ材 積層合板
仕上げ	ダーク・グレイ・ブラウン PANTONE 426C ピュアホワイト RAL 9010 有 特注色 RAL コード 特別オーダー
IP	IP43

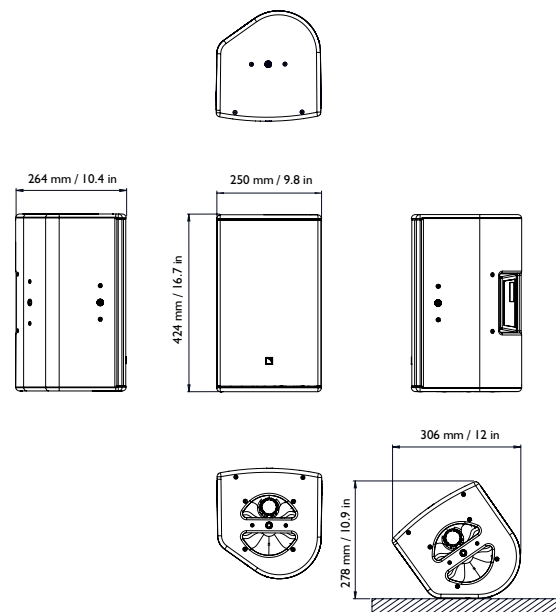
1 指定されたプリセットで、10dBのクレストファクターを持つピンクノイズを用いて計測した、自由空間上 1 mでの最大音圧レベル
2 垂直方向

ビーム幅

寸法



▶ 単体X8の垂直面(上図) 水平面(下図)における拡散角図。
-3 dB、-6 dB、-12 dBの同音圧を線で描画。



X8_SFS_IP_3.0/03.17 © L-Acoustics. 無許諾で転載を禁じます。著者なく変更する場合は禁じます。